



ハイブリッド書画カメラ
(Android™ OS 搭載モデル) **L-12W**

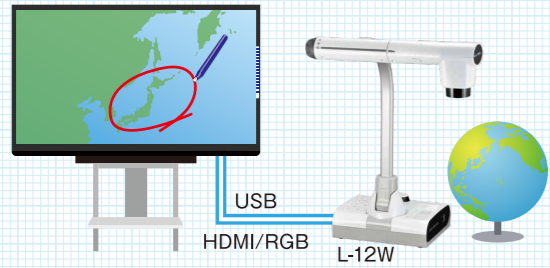
参考価格 **70,400** 円(税込)

一緒に使うとさらに便利

一体型電子黒板 バイシンクボード



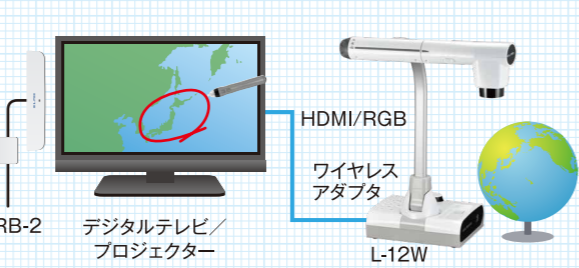
電子黒板ELMO xSync Boardと接続すればカメラ映像を大きな画面に映し出せるほか、電子黒板のタッチ機能とも連携可能です。



ユニット型電子黒板 CRB-2



ユニット型電子黒板CRB-2と接続すれば、映像に書き込み、保存することができます。



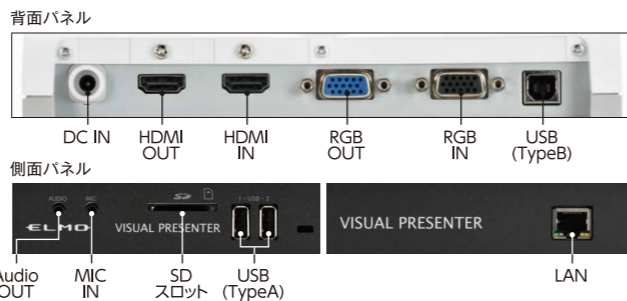
■機器仕様

項目	内容
電源/消費電力	DC5V(ACアダプタAC100~240V/20W)
撮像素子	1/3.2インチ CMOS 800万画素
撮影速度	30フレーム/秒
有効画素数	水平3,264、垂直1,836(16:9比) 水平2,992、垂直2,244(4:3比)
撮影レンズ	f=3.46-41.5 (12倍ズームレンズ) F3.2-3.6
撮影範囲	4:3: 最大430mm×320mm、最小50.7mm×38.0mm 16:9: 最大470mm×260mm、最小55.2mm×31.0mm
焦点調節	50mm ~ ∞ (Wide)
可能範囲	200mm ~ ∞ (Tele)
ズーム	光学12倍/デジタル16倍
フォーカス	ワンタッチ
解像度	水平/垂直800TV本以上
撮影範囲	HDMI/RGB : 1080p, 720p, UXGA, XGA USB : 1920x1080, 1280x720, 1600x1200, 800x600, 640x480 ミラキャスト : 720p
画像回転	0°/90°/180°/270°
分割画面表示	2画面/4画面 (カメラ映像、メモリ上の静止画)
照明ランプ	白色LED
入力選択	本体/外部 (RGB×1, HDMI×1)
USBカメラ機能	可能(USB Video Class 対応)
出力端子	RGB出力 ミニDsub 15P コネクタ メス×1 HDMI出力端子×1 ライン出力端子φ3.5mm ステレオミニジャック×1
入力端子	RGB入力 ミニDsub 15P コネクタ メス×1 HDMI入力端子×1 マイク入力端子φ3.5mm ステレオミニジャック×1

CODE:1379 JANコード:4560353282479

項目	内容
インターフェイス	USB2.0 ホスト タイプB レセプタクル×1 USB2.0 ホスト タイプA レセプタクル×2 SDカードスロット×1 LAN×1 10BASE-T, 100BASE-T WiFi×1 IEEE802.11 a/b/g/n 2.4GHz/5GHz
外形寸法	幅:349mm 奥行:377mm 高さ:432mm(セットアップ時) 幅:195mm 奥行:294mm 高さ:475mm(収納時)
質量	約3.0kg(本体のみ)
付属品	ACアダプタ・SV3A、電源プラグ、クイックスタートガイド、赤外線カードリモコン、ボタン電池(リモコン用)、スクールギャランティ(ラベル、登録用紙、説明書)、操作補助シール、保証書、HDMIケーブル用固定具、ケーブルタイ

■インターフェース



注意 ●正しく安全にお使いいただくため、ご使用前に必ず「取扱説明書」をよくお読みください。
水、湿気、湯気、ほこり、油煙等の多い場所に設置しないでください。火災、故障、感電などの原因となることがあります。

- 「ELMO」、「つたILモん」は、テクノホライゾン株式会社 エルモカンパニーの商標または登録商標です。
- 「xSync」は、テクノホライゾン株式会社 エルモカンパニーの有する電子黒板と協働学習支援システム事業および商品における登録商標です。
- 「Android」は、Google LLC の商標または登録商標です。
- XGA, WXGA, SXGAは、米国International Business Machines Corporationの商標または登録商標です。
- HDMIは、HDMI Licensing LLCの商標または登録商標です。
- 本製品は、AVC Visual Patent Portfolio License (以下、AVC Video) に基づきライセンスされており、個人的かつ非営利目的においてのみ使用することが認められています。
(1) 個人的かつ非営利活動目的で記録されたAVC Videoを再生する場合。(2) MPEG-LA, LLCよりライセンスを受けた提供者により提供されたAVC Videoを再生する場合。
(3) プロモーション、営利目的などで使用する場合は、米国人 MPEG-LA, LLCにお問い合わせください。
- その他、記載されている会社名、製品名は各社の商標または登録商標です。
- 価格には、設置調整・付帯工事費・使用済み商品の引き取り等の費用は含まれておりません。
- 仕様及び価格は変更することがありますのでご了承ください。

ISO 9001
ISO 14001

テクノホライゾン株式会社 エルモカンパニー
本社・工場は国際的な品質マネジメントシステム (ISO 9001) と環境マネジメントシステム (ISO 14001) の認証を取得しています。



テクノホライゾン株式会社 エルモカンパニー

〒457-0071 愛知県名古屋市南区千竈通二丁目13番地1
https://www.elmo.co.jp/

□札幌オフィス	〒060-0908	札幌市東区北8条東3丁目1-1 富村ビル3階	TEL.011-594-8450	FAX.011-594-8451
□仙台オフィス	〒980-0802	仙台市青葉区二丁目13-18 ステーションプラザビル6階	TEL.022-266-3255	FAX.022-266-3253
□盛岡サテライトオフィス	〒020-0021	岩手県盛岡市中央通三丁目1番2号 盛岡第一生命ビルディング8階	TEL.022-266-3255	FAX.022-266-3253
□品川オフィス	〒108-0075	東京都港区港南2丁目16番4号 品川グランドセントラルタワー 17階	TEL.03-3471-4577	FAX.03-3471-4433
□宇都宮サテライトオフィス	〒320-0811	栃木県宇都宮市大通り四丁目1番18号 宇都宮大同生命ビル8階	TEL.03-3471-4577	FAX.03-3471-4433
□高崎サテライトオフィス	〒370-0841	群馬県高崎市栄町3番11号 高崎バナーズビル512号室	TEL.03-3471-4577	FAX.03-3471-4433
□長野サテライトオフィス	〒391-0213	長野県茅野市豊平5239番地1	TEL.03-3471-4577	FAX.03-3471-4433
□名古屋オフィス	〒457-0078	名古屋市中区大須1丁目3番地4号	TEL.052-811-5261	FAX.052-811-5142
□京都オフィス	〒604-8101	京都市中京区柳馬場通御池下る柳八幡町65 京都朝日ビル10階	TEL.075-744-1360	FAX.075-744-1361
□金沢サテライトオフィス	〒920-0919	石川県金沢市南町6-1 朝日生命金沢ビル10階	TEL.052-811-5261	FAX.052-811-5142
□大阪オフィス	〒550-0002	大阪府大阪市西区江戸堀1-9-6 肥後橋ユニオンビル10階	TEL.06-6443-6006	FAX.06-6443-6006
□姫路オフィス	〒670-0912	兵庫県姫路市南町63 ミツビル1階	TEL.079-257-1636	FAX.050-3457-8704
□広島オフィス	〒730-0012	広島市中区上八丁堀4-1 アーバンビューグランドタワー 1104	TEL.082-221-2801	FAX.082-221-2802
□松山サテライトオフィス	〒790-0011	愛媛県松山市千舟町五丁目5番地3 EME松山千舟ビル8階	TEL.082-221-2801	FAX.082-221-2802
□福岡オフィス	〒812-0039	福岡市博多区冷泉町2番8号 朝日プラザ紙園2階	TEL.092-281-4131	FAX.092-281-4133
□熊本オフィス	〒862-0976	熊本県熊本市中央区九品寺1丁目11番4号 熊本県教育会館4階	TEL.096-282-8338	FAX.096-282-8337

2021年6月版 NO.201(O)



デジタル教材を組み合わせて
授業をもっと楽しく
1台でマルチに使える書画カメラ



3S スリーエス **5年保証 & Speedy Support for Schools**
毎日の授業をサポートするエルモの安心保証

学校・教育関係者は3Sサービスご登録で保証期間を3年間から5年間に

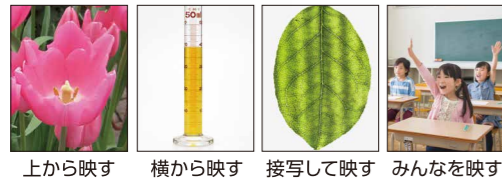


授業のアイデア広がる！ (スイング)²アーム&カメラヘッド

片手でラクラク操作



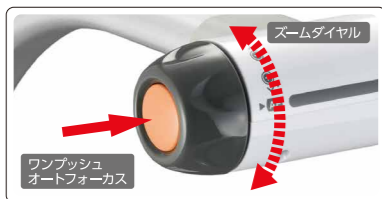
300度回転する
(スイング)²アーム



上から映す 横から映す 接写して映す みんなを映す

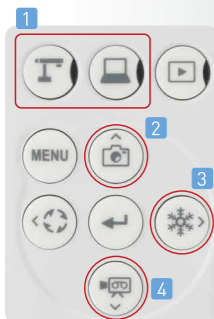
ダイヤルで簡単ズーム

ズームダイヤル&ワンプッシュ
オートフォーカスで簡単操作ができます。



SDカード/USBメモリ/内蔵メモリ

SDスロット、USBインターフェースを搭載。
授業で使った静止画や音声付き動画を
保存できます。



使いたい機能がすぐにわかる本体ボタン

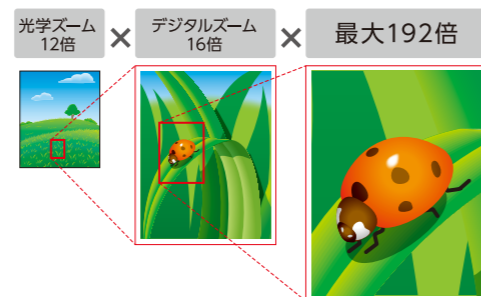
一時停止、静止画保存、画像90°回転といった、すぐに使いたい機能は本体にわかりやすいボタンを設定しました。
HDMIおよびRGB入力端子を、本体には切り替えスイッチを搭載しているため、ワンタッチで書画カメラの
画面とパソコンなど(入力側)の画面を切り替え可能です。 ※映像スルーのみ

- 1 カメラ映像とパソコン(入力側)の切り替えボタン
- 2 静止画保存ボタン
- 3 見せたいポイントをしっかりと見られる映像一時停止ボタン
- 4 動画録画ボタン

機能は増えても使い方はこれまで通り。
簡単ラクラク操作の書画カメラです。

A3横フルサイズ取り込み、 拡大してもクッキリ鮮やか

A3横フルサイズで広くきれいに取り込み可能。
光学ズーム12倍にさらに高精細なデジタルズーム
16倍(センサーズーム1.7倍を含む)を搭載。拡大しても
画質の劣化が少なくなりました。
最大Full HD(1920×1080p)の高精細・高画質と
30fpsのフレームレートで滑らかな動きを再現します。



ワイヤレスだから接続ラクラク

Miracast(ミラキャスト)機能を搭載。Miracast対応
モニターやレシーバーを使えばワイヤレスでモニ
ターへ映像を表示できます。 ※電源コードは必要です。

Miracastレシーバー推奨品
●ELMO CAST 20,900円(税込)

● HDMI抜け防止金具を付属

突発的なケーブル抜けを防止するため、HDMI接続端子用の
付属品を追加しました。

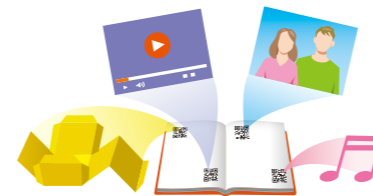
● リモコン収納位置を本体に装備

L-12W本体にリモコンを収納し
ておくための収納場所を装備し
ました。
マグネットで脱着も簡単です。



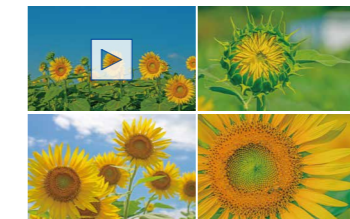
Android™ OS搭載でさらに広がる授業支援機能

QRコード対応



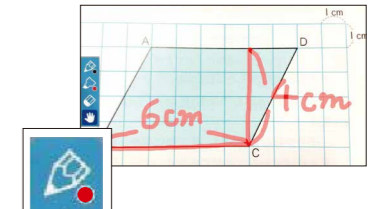
教科書や資料集に記載されたQRコードを
読み込んでインターネットへアクセスし、
デジタルコンテンツを再生します。

4画面比較表示



静止画を最大4画面分割表示できます。
そのうち1画面は書画カメラのライブ映像
を再生できます。

書き込み機能



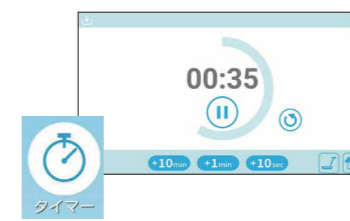
大きく映したライブ映像にPCレスで
書き込み&保存ができます。

デジタルコンテンツ再生



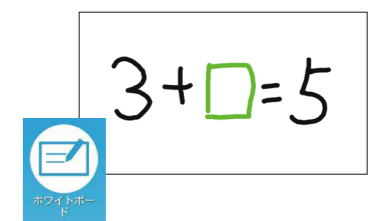
動画や静止画はもちろん、インターネット
上の資料を表示することも可能です。

タイマー機能



すぐに呼び出せる便利なタイマー機能
です。

ホワイトボード機能



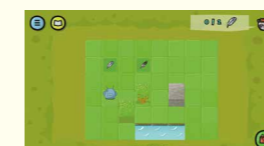
画面をホワイトボード代わりに使用でき
ます。

アプリケーションで使い方が広がる

各種授業支援アプリケーションをインストールすることで
新学習指導要領が目指す「主体的・対話的で深い学び」を実現
するための様々な授業シーンで幅広く活用できます。

● プログラミング学習

アナログのカードを並べて作ったコマンドをL-12Wで読み込むと
キャラクターが動く。みんなで
楽しめるプログラミング学習
ツールです。



プログラミング学習ツール

Scottie Go!



2種類のツールがあります。

Scottie Go! Edu スターター版 2,750円(税込)



前に進む、右に曲がる、
ピックアップする、といった
基本的なカードがそろっている
スターターキットです。

Scottie Go! Edu フルセット版 9,790円(税込)

Scottie Go!を最後まで
クリアするためのカードが
すべてそろった
フルセット版です。

